



Anexos:

- Catálogo de conceptos.
- Memoria Descriptiva del proyecto.
- Modelo de Contrato

Catálogo de Conceptos						
Remozamiento de Estación Morales						
MATERIALES						
NO.	DESCRIPCION	m²	ml	CANTIDAD	P. UNITARIO	TOTAL
1,00 INSTALACIONES ELECTRICAS						
1,1	Instalación de sistema de cableado general con aislantes de porcelana, auto protegido; 8 tomacorrientes, seis lámparas suspendidas de 40Watts, 24 luces en andenes	Global		1		
2,00 CUBIERTA						
2,1	Desmontaje y limpieza de techo	598,40				Q -
2,2	Instalación de madera nueva y reparación de piezas dañadas en costaneras en andén y estructura de edificio			80		Q -
2,3	Instalación de Canales galvanizados conforme a diseño		110,00			Q -
2,4	Montaje en riel de base (andén faltante)			1		Q -
2,5	Pintura de columnas de hacer y estructura de andén	107,60				Q -
2,6	Pintura de tijeras de edificio principal		168,00			Q -
2,7	Montaje de lámina nueva, calibre 26 legítima	598,40				Q -
2,8	Aplicación de pintura anticorrosiva rojo oxido a estructura de lámina	598,40				Q -
3,00 SISTEMA DE AGUA Y DRENAJES						
3,1	Adecuación de sistema de agua potable, eliminación de fugas y habilitación total del mismo	Global		1		
3,2	Limpieza, extracción de lodos y adecuaciones en sistema de drenajes	Global		1		



FV-CO-02-2020
 Octubre 2020

3,3	Adecuación de unidades de Sanitarios, implementación de dos módulos completos (hombres/mujeres) 2 lava manos y área de bodega, piso cerámico y azulejo blanco	Global	2		
4,00	ADICIONALES				

TOTAL SIN IVA

TOTAL + IVA

DEPARTAMENTO DE MANTENIMIENTO E INFRAESTRUCTURA FERROVIAS

PROYECTO:

MANTENIMIENTO CORRECTIVO Y PREVENTIVO DE ESTACIÓN FERROVIARIA MORALES, IZABAL

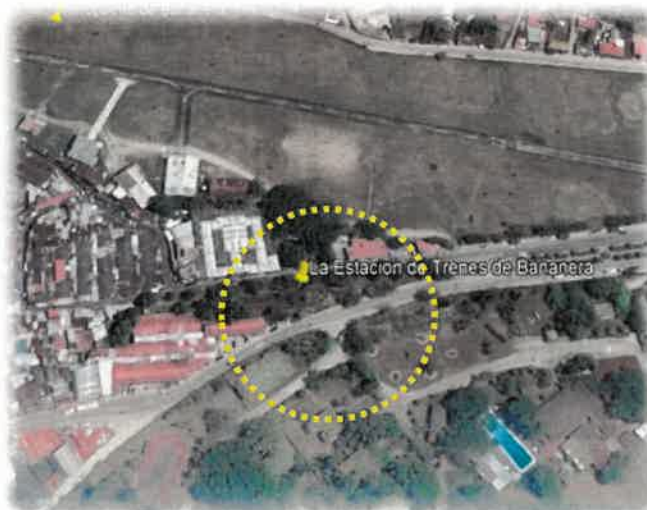
ANTECEDENTES

Como parte de los objetivos a realizar y las actividades de la compañía, se encuentra el mantenimiento y recuperación de las áreas utilizables, en este caso las Estaciones ferroviarias, se ha analizado que en el área Norte la estación de Morales, Izabal su infraestructura se encuentra en malas condiciones por la cual se ha tomado en consideración realizar algunos trabajos de restauración y rehabilitación para mantener las instalaciones en condiciones aceptables para uso conveniente.

Se considera realizar el mantenimiento respectivo aplicando las normas específicas y los criterios técnicos aplicables a este tipo de infraestructura, realizando las intervenciones necesarias en las áreas dañadas acatando el sistema constructivo existente.

DESCRIPCIÓN DEL ESTADO ACTUAL DEL INMUEBLE

El inmueble se encuentra ubicado en Morales, Izabal Guatemala. Coordenadas Geográficas 15°43'50"N 88°35'35.56"O.



Coordenadas Geográficas 15°43'50"N 88°35'35.56"O.

El inmueble se encuentra en estado deteriorado visualmente en su estructura general, esto por el pasar de los años, y la exposición a las inclemencias del tiempo entre otros factores, es evidente que no existe ningún plan de mantenimiento y la vida útil de los materiales se ha minorado.

SISTEMA CONSTRUCTIVO Y MATERIALES:

CUBIERTA: El sistema constructivo de la cubierta en bodega y andén consta de lámina troquelada de zinc, estructura de acero para las vigas, con sus respectivos canales galvanizados.



SISTEMA DE AGUA Y DRENAJES: El sistema constructivo de agua potable se compone de tubería de ½" las BAP de 3" y drenajes.



FV-CO-02-2020
Octubre 2020



INSTALACIONES ELECTRICAS: El sistema de cableado está conformado por una variedad de calibres y cableado paralelo en general con aislantes de porcelana, tomacorrientes, apagadores y plafoneras con sus respectivos bombillos.



DAÑOS Y DETERIOROS:

Se han identificado varias alteraciones, y causas intrínsecas y extrínsecas las cuales ocasionan el deterioro - alteración de los materiales en toda la infraestructura del inmueble estación Morales, como oxido, grietas, falta de material, desplome, daños en madera, decoloración manchas entre otros. Las cuales se detallan a continuación:

✓ DETERIOROS EN CUBIERTA

1. Oxidación y deterioro en estructura de techo.

2. Oxido y deterioro en láminas de zinc en cubierta de bodega.



1. Cubierta faltante en módulo de andén.

2. Vigas de anclaje de madera faltantes en módulo de andén.





1. Deterioro en estructura de techo en andén.

2. Oxido y deterioro en láminas de zinc en cubierta de anden.



1. Daño en las láminas que componen la cubierta de bodega.

2. Deterioro en láminas de zinc en cubierta de sanitarios.



✓ DETERIOROS EN SISTEMA DE AGUA PLUVIAL Y SANITARIOS

1. Suciedad y deterioro en tazas sanitarias.



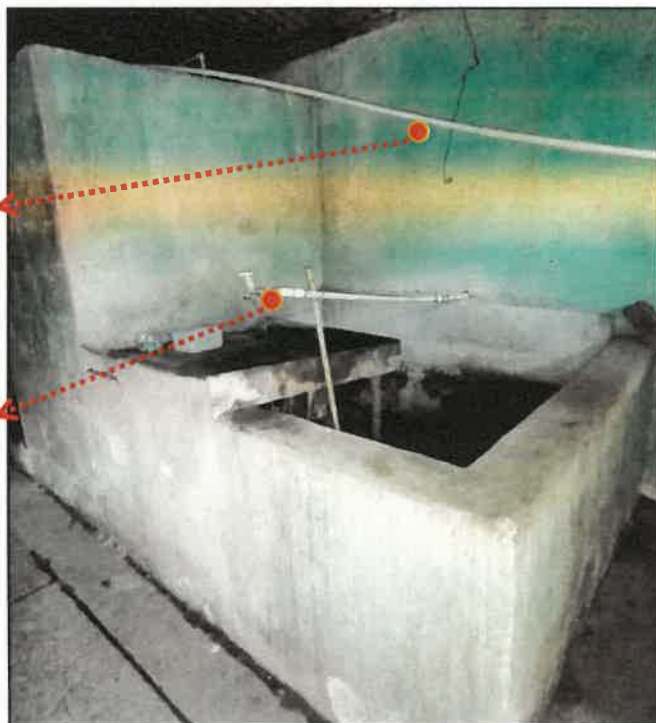
2. Llave de descargue de sanitario dañada



1. Suciedad, deterioro y mal acondicionamiento en tubería de agua potable.



2. Llave de paso de agua potable dañada y mal instalada.



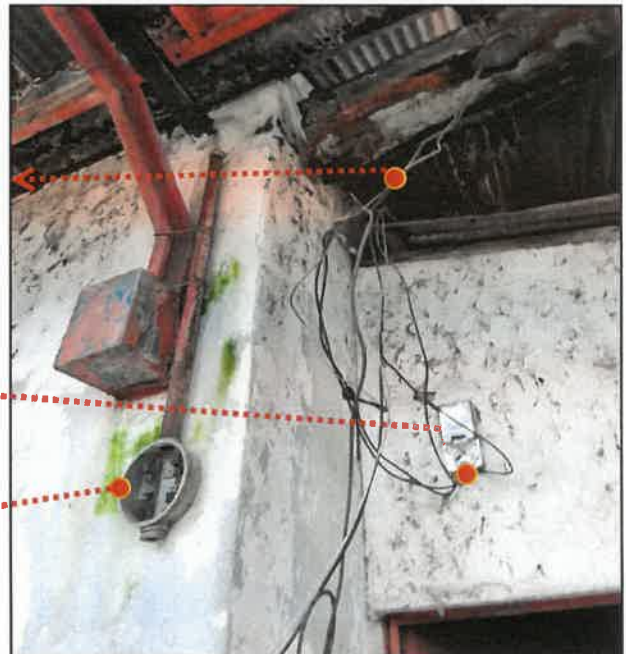


1. Suciedad, y fugas de agua en regaderas en modulo exterior de ducha.
2. Llave de paso de agua potable dañada y mal instalada.



✓ DETERIOROS EN SISTEMA DE ENERGIA ELECTRICA

1. Cableado desordenado y mal instalado en salida principal de alimentación de energía (contador).
2. Contador en mal estado.
3. Un segundo contador inhabilitado



1. Cableado desordenado y mal instalado en sanitarios.

2. Apagadores inexistentes.



1. Faltantes de cableado y conjunto de iluminación en andén.

2. Faltantes de apagadores en corredor.





DESCRIPCIÓN DEL MANTENIMIENTO A REALIZAR EN EL INMUEBLE

La administración de FERROVIAS GUATEMALA considera necesario realizar mantenimiento del inmueble derivado a los distintos daños y deterioros mencionados y detallados anteriormente. Como parte de un mantenimiento se ha considerado realizar las siguientes intervenciones:

CUBIERTA: Desmontaje completo de lámina en mal estado en bodega y andén de carga, así como la instalación de Canales galvanizados conforme a diseño, también efectuar un análisis y prueba de resistencia a las vigas estructurales y vigas secundarias instaladas para el cambio o reparación de las mismas, Pintura de tijeras de edificio principal, pintura de columnas de hacer y estructura de andén, realizar trabajos de limpieza general en madera y estructura de acero, instalar lámina calibre 23 legitima nueva y aplicar una capa de protección UV, Aplicación de pintura anticorrosiva rojo oxido a estructura de lámina,

SISTEMA ELÉCTRICO: Desmontaje completo de la red eléctrica actual, análisis de calidad y estado de alambres y ductos. Instalación de sistema de cableado general con aislantes de porcelana, auto protegido; 8 tomacorrientes, seis lámparas suspendidas de 40Watts, 24 luces en andenes.

SISTEMA DE AGUA Y DRENAJES: Adecuación de sistema de agua potable, eliminación de fugas y habilitación total del mismo, Limpieza, extracción de lodos y adecuaciones en sistema de drenajes, Adecuación de unidades de Sanitarios, implementación de dos módulos completos (hombres/mujeres) Lavamanos y área de bodega, piso cerámico y azulejo blanco